

**Ormos Aghios Ioannis Theologos**  
**38°39,25'N 023°11,2'E**

We wschodniej części zatoki jest krótki pirs, jednak jest on najczęściej zajęty przez miejscowe łodzie. W osadzie są tawerny, kawiarnie i market.

**Ormos Amirou 38°37,71'N 023°06,6'E**

W południowej części zatoki Atalantis leży zatoka Amirou. Wpływając do zatoki, należy uważać na skałki podwodne. W zatoce są farmy rybne, ale w jej zachodniej części można znaleźć miejsce do kotwiczenia.

**Nisos Atalantis 38°40,34'N 023°05,36'E**

Przy wyspce można zakotwiczyć w zatoczce w jej południowo-zachodniej części. Uwaga, przy wyspie są farmy rybne.

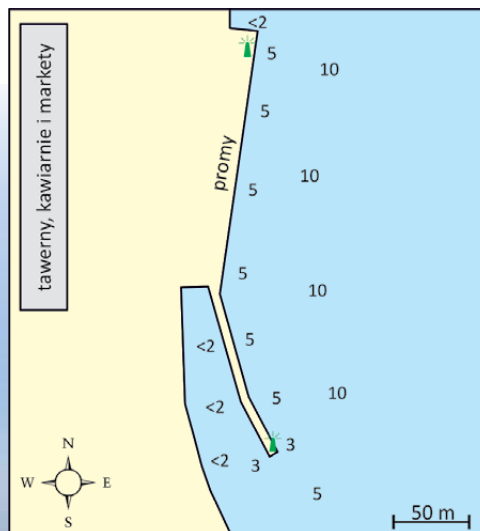
**Atalantis 38°40,3'N 023°04,54'E**

Mały rybacki port znajduje się naprzeciwko wyspki Atalantis. Zachowując ostrożność, można wpłynąć do portu i zacumować przy końcu północnego pirsu. W porcie jest tawerna i kawiarnia, market w pobliskiej osadzie.


*Zatoka Ag.Theologos*

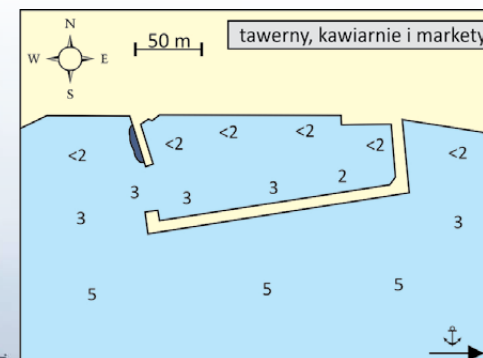
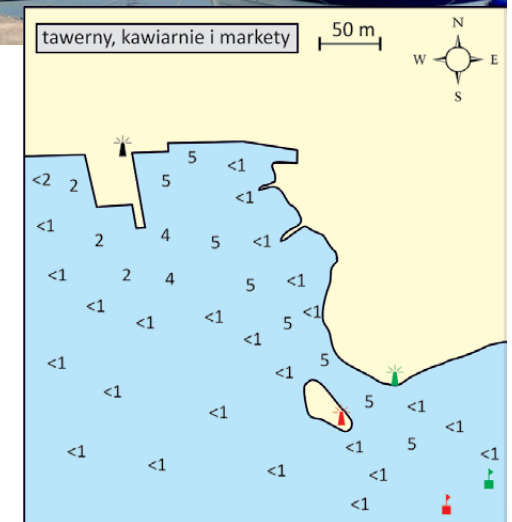
*Zatoka Amirou*
**Aghios Konstantinos**  
**38°45,5'N 022°51,7'E**

Port promowy, z którego wypływają promy na wyspę Skiathos. Główna keja, przy której można zacumować, nie jest chroniona niczym od wiatru i fal, więc można tam cumować tylko przy spokojnym morzu. Mały port rybacki, pomimo że jest wystarczająco głęboki jest bardzo często zajęty przez łodzie rybackie. W Aghios Konstantinos są markety, tawerny i kawiarnie.


*Aghios Konstantinos port – keja promowa*

*Stilidhos, keja dla jachtów*
**Stilidhos, Stilis, Stylis**  
**38°53,9'N 022°37,9'E**

Port Stilidhos leży w północnej części zatoki Maliakos, a wejście do niego prowadzi pogłębionym, oznaczonym bojami kanałem. Wpływając do portu, trzeba zachować ostrożność, gdyż poza kanałem jest bardzo płytko. Zacumować można tam przy kei lub do zachodniego boku pirsu. Należy uważać, gdyż w zachodniej części portu jest płytko. Port dobrze chroni przed meltemi, jest tu dużo tawern, kawiarni i marketów. Port zlokalizowany jest bezpośrednio przy głównej drodze, dlatego jest tam głośno. Dodatkową niedogodnością jest to, że jest on bazą przeładunkową paliw, więc postój może być niezbyt przyjemny. Lepiej popłynąć do pobliskiego Rahes.


**Rahes, Raches**  
**38°52,6'N 022°46,5'E**

Mały i ładny port rybacki, w którym można zacumować od wewnętrznej strony falochronu. W miasteczku są tawerny, kawiarnie i markety. Gdyby w porcie nie było miejsc, nieopodal portu można stanąć na kotwicy.


*Rahes – wejście do portu*

*Aghios Konstantinos – port*
